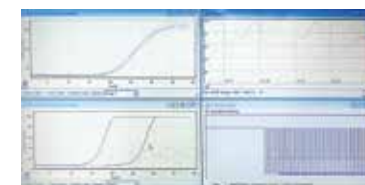
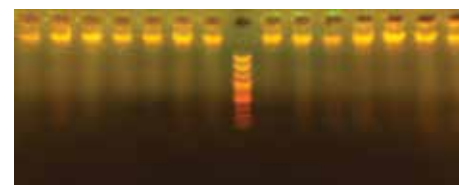


شتابدهنده و شرکت دانش بنیان دیبا نوآوران آزما

Nucleic Acid Extraction System (DB0232)

سیستم استخراج اسید نوکلئیک (DB0232)



تهران - دانشگاه تربیت مدرس، پارک علم و فناوری، ساختمان بنیان، طبقه منفی یک

☎ ۰۲۱-۸۸۲۲۰۳۱۹

☎ ۰۹۱۲ - ۸۳۸۲۹۱۵

🌐 www.dnabiotech.ir

✉ dnabiotechco@gmail.com



کیت‌های استخراج دستگاهی بر پایه ذرات مغناطیسی

| نام محصول | کد | دامنه کاربرد |
|--|--------|--|
| کیت دستگاهی استخراج اسید نوکلئیک از پلاسما و سرم (کمی و کیفی) | DB0220 | HBV, HCV, HIV, BK, CMV, EBV |
| کیت استخراج دستگاهی General | DB405 | Whole Blood, HPV, Tissue, Cell, plasma |
| کیت دستگاهی استخراج اسید نوکلئیک بهینه برای HPV | DB403 | Optimized for HPV, saliva, Cell, Wart |
| کیت دستگاهی استخراج اسید نوکلئیک از Whole Blood | DB404 | Whole Blood |
| کیت دستگاهی استخراج اسید نوکلئیک Mega Blood بهینه برای استخراج مقادیر بالای DNA از خون تام | DB0238 | نمونه CBC یا خون تازه سیترا نه |
| کیت دستگاهی استخراج اسید نوکلئیک بهینه برای Covid | DB402 | VTM |
| کیت دستگاهی استخراج اسید نوکلئیک بهینه برای MTB | DB0219 | Sputum, gram + bacteria, Fungi |
| کیت دستگاهی استخراج اسید نوکلئیک بهینه برای FFPE (Formalin-Fixed) Paraffin-Embedded | DB0236 | ۱۰ تا ۲۰ میلی‌گرم بافت دیپارافینه شده |
| کیت دستگاهی استخراج اسید نوکلئیک بهینه برای cfDNA | DB4011 | پلاسمای کاملاً تازه |

مزایای استفاده از پکیج استخراج دستگاهی DNA BioTech

- کیفیت: استخراج بسیار عالی با خلوص مناسب
- سرعت بالا: این سیستم با توجه به نوع نمونه در بازه زمانی ۱۰ تا ۳۰ دقیقه تعداد ۱ الی ۳۲ واکنش را انجام میدهد.
- کاهش چشمگیر هزینه‌های مصرفی استخراج (اقلام مصرفی، سمپلر و هود اضافه و ...)
- کاهش چشمگیر فضای انبارش و حمل و نگهداری کیتها در دمای محیط
- بهینه سازی: با توجه به تنوع در دامنه تستها در صورت تمایل DNA BioTech میتواند بنا به درخواست آزمایشگاه کیتها را برای آن مرکز خاص نیز بهینه نماید.
- قیمت به صرفه پکیج و پتانسیل افزایش تعداد نمونه با حداقل پرسنل
- تضمین موجودی کیت توسط تامین کننده
- کاهش آلودگی محیطی و پرسنلی نسبت به کیت‌های دستی

پکیج استخراج اسید نوکلئیک دستگاهی، جایگزینی برای روش‌های دستی این پکیج شامل دستگاه استخراج نوکلئیک اسید DNA BioTech مدل DB0232 و کیت‌های مربوط به آن میباشد.

سیستم استخراج خودکار اسید نوکلئیک با استفاده از پیشرفته ترین تکنولوژی بر پایه نانوذرات مغناطیسی، جداسازی و تخلیص اسیدهای نوکلئیک را از نمونه های مختلف بسیار آسان و سریع نموده است. این سیستم نیاز به هود مجزا، ساتریفیوژ، ترموبلاک و سایر دستگاه های جانبی که در روش دستی لازم است را از بین برده و مصرف اقلام جانبی مانند نوک سمپلرهای فیلتردار و ... را به شدت کاهش میدهد. علاوه بر آن نیروی پرسنلی کمتر در معرض آلودگی خواهد بود.

ویژگی دستگاه

| ویژگی | توضیحات |
|-----------------|---|
| وزن | ۳۶ کیلوگرم، بدنه تمام فلزی و بسیار مقاوم، قطعات اصلی ساخته شده از فولاد آبدیده با سختی بسیار بالا |
| صفحه نمایش | لمسی ۷ اینچی با رزولوشن و حساسیت بالا |
| استریلیزاسیون | مجهز به لامپ UV دارای زمانبندی و فن قدرتمند جهت تهویه فضای داخلی |
| هیتر | دارای کنترل دمای دقیق و سنسور حساس به دما جهت شروع کار |
| برنامه ریزی | قابلیت برنامه ریزی متناسب با هر کیت و آزمایشگاه |
| ظرفیت انجام تست | پتانسیل انجام ۱ الی ۳۲ تست در هر ران کاری در بازه زمانی ۹ الی ۳۰ دقیقه و قابلیت ذخیره سازی حداقل ۲۰ پروتکل اجرایی مختلف |
| محیط نرم افزاری | نرم افزار بسیار حرفه ای با کاربری آسان |
| دقت جابجایی | کالیبراسیون خود به خودی دستگاه قبل از شروع و پس از خاتمه هر برنامه با دقت بالا |
| کیت‌های مصرفی | در دسترس بودن تمام کیت‌های مجوز دار به صورت تک و چندتایی بسته به نیاز مراکز |
| سایر مزایا | گارانتی و خدمات پس از فروش، نصب و راه اندازی و انجام تست در محل توسط کادر علمی مجرب، پشتیبانی تمام وقت |